

Gerekenler:



A4 boyutunda
beyaz bir kâğıt
(21 x 29,7 cm)

kursun
kalem



cetvel



silgi



renkli kuru boya
kalemleri

16

Perspektif

Perspektifin ilk kuralı, uzaktaki cisimlerin yakındakilere göre daha küçük görünmesidir. İkinci kural ise, ufuk noktasını belirlemektir. Üzerinde hiç birşeyin olmadığı, düz bir yol düşün. Ufuk noktası, yolun uzakta kaybolduğu noktadır.



Kâğıdın üzerine, kâğıdı
iki eşit parçaya ayıracak
şekilde, yatay düzbir
çizgi çiz.

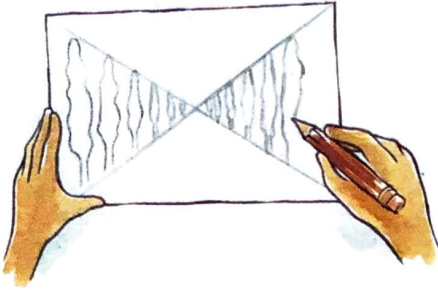
Bu çizginin ortasına, ufuk
noktası dediğimiz bir
nokta çiz.



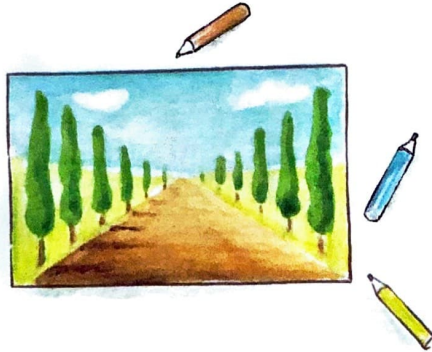
2
Ufuk noktasını, kâğıdın dört köşesiyle birleştir.



4
Şekildeki gibi, uzun bir ağaç koridoru çiz.

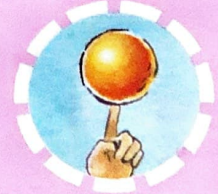


5
Yakındaki ağaçları boyamak için, uzakta-
kilere göre daha koyu
renkler kullanarak tüm
resmi boya.



Biliyor musun...

Perspektif kelimesinin Latince'de uzağı görmek anlamına geldiğini biliyor muydun? Ressamlar perspektifi resimlerine derinlik katmak için kullanırlar. Çoğu zaman renkleri iyi seçmek, derinlik izlenimi yaratmak için yeterlidir. Soğuk renkler uzaklık hissi, sıcak renkler ise yakınlık hissini uyandırır.



Açık-koyu "Clair-obscur" tekniği ile kabartma izlenimi yaratılabilir. Siyah kalemle bir çember çiz. Yüzeyin bir kısmını açık renklerle, diğer kısmını da koyu renklerle boya.